

service culturel
migros

L'EXPRESS

pour les générations futures

l'Hebdo



théâtre du
passage

S a i s o n 2 0 0 1 - 2 0 0 2 N e u c h â t e l



un dernier acte au restaurant du théâtre du passage

un endroit différent, convivial
une cuisine spontanée
une équipe accueillante

un grand choix de vins ouverts,
un bar à champagne à petits prix,
les deux assiettes du jour,
traditionnelle et végétarienne,
une petite carte qui change souvent,
les fameuses moules «Bouchot»,
l'assiette végétarienne,
les pâtes fraîches artisanales,
les desserts et pâtisseries du moment,
un grand choix de sandwiches maisons,
l'organisation de vos cocktails,
apéritifs et banquets.

ouvert du mardi au vendredi de 8h30 à 24h
samedi et dimanche de 16h à 24h



chezmaxetmeuron
café · restaurant

4, passage Maximilien de Meuron à Neuchâtel
tél. 032 717 82 24 · fax 032 717 82 26

La première saison du Théâtre du Passage a rencontré un magnifique succès. En à peine plus de 7 mois, 80 manifestations et plus de 130 représentations ont été recensées. Rien que dans le cadre de l'abonnement, 20'000 spectateurs se sont déplacés, et parfois de très loin. Le taux de fréquentation a été proche de 90 %, ce qui en fait l'une des scènes culturelles les plus vivantes de Suisse.

Le public a été séduit par une programmation riche et variée que l'on doit à la grande sensibilité de Robert Bouvier et de toute son équipe. Le bâtiment en tant que tel a aussi aiguisé la curiosité des Neuchâtelois. On en veut pour preuve les milliers de visiteurs qui s'y sont déplacés lors de la journée portes ouvertes. Enfin, le restaurant «Max et Meuron» a grandement contribué à instaurer une ambiance conviviale dans le foyer du théâtre.

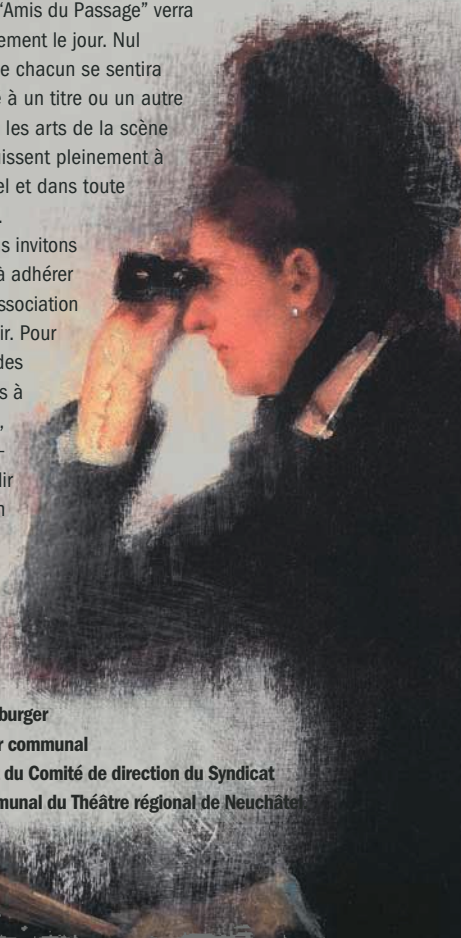
La deuxième saison s'annonce déjà passionnante. Elle fera la part belle aux comédiens et metteurs en scène de Suisse romande. C'est aussi avec une certaine impatience qu'on y verra également des spectacles dont on a beaucoup entendu parler lors de la dernière remise des Molières. On y retrouvera ainsi Jean-François Balmer, un enfant de la région, dans un extraordinaire «Novecento» et Michel Aumont dans «Le grand retour de Boris S.». Irina, la fille de Peter Brook qui avait ouvert les feux au Passage, Jacques Lassalle ou encore Joël Jouanneau, autant de metteurs en scène reconnus pour la qualité de leur travail, devraient en émouvoir plus d'un. La danse, l'opéra, la variété, les matchs d'improvisation, les marionnettes, les spectacles pour enfants ou encore l'humour seront aussi au programme de la saison 2001-2002 qui s'annonce toujours aussi attrayante et courageuse..

Thème éternel et sans cesse revisité, «Roméo et Juliette» sera à l'affiche en anglais puis en français ainsi qu'en version de ballet.

Le succès n'est jamais acquis d'avance. Mais osons cependant parier que le Théâtre du Passage saura séduire, une fois de plus, le public d'ici et d'ailleurs ainsi que les nombreux sponsors et communes qui le font vivre. L'avenir d'un théâtre passe aussi par la création. Mais la production ou la coproduction d'un spectacle nécessite des moyens financiers dont notre institution ne dispose pas aujourd'hui. Afin de combler ce manque, une association des «Amis du Passage» verra prochainement le jour. Nul doute que chacun se sentira concerné à un titre ou un autre pour que les arts de la scène s'épanouissent pleinement à Neuchâtel et dans toute la région.

Nous vous invitons dès lors à adhérer à cette association en devenant. Pour recevoir des précisions à son sujet, vous pouvez remplir le bulletin en page 42.

Eric Augsburger
Conseiller communal
Président du Comité de direction du Syndicat
intercommunal du Théâtre régional de Neuchâtel





30 chambres vues sur le lac et les alpes, mais aussi...



Mariages, repas de fêtes jusqu'à 100 personnes...

Salon de séminaire et conférence...

Restaurant, terrasse...

cuisine du moment aux goûts du terroir.

31 spectacles, vues sur la vie...

«**Oh!** toutes choses enfantées de rien!
Ô lourde légèreté! Sérieuse vanité!
Et chaos difforme de belles apparences!
Plumes de plomb, fumée lumineuse, flamme glacée,
santé malade, sommeil qui toujours veille et n'est
point ce qu'il est!»

Roméo et Juliette (acte I scène 1)

Quand Roméo donne ainsi des mots à son amour, il me semble entendre Shakespeare évoquer les paradoxes du théâtre. Et lorsque Juliette embrasse une dernière fois son amant, cherchant sur ses lèvres un peu de poison afin, dit-elle, de «me faire mourir en me ranimant», je repense à ces moments de vertige, le temps d'un baiser, le temps d'une réplique, où l'on meurt à soi-même pour mieux renaître. Moments de délivrance, de révélation pour l'amant, l'acteur ou le spectateur qui raniment les sensations enfouies et renvoient plus violemment chacun à une autre vie, plus vraie que la vraie. Il y a soudain une minute du monde qui passe, un instant d'authenticité... Tout arrêter, tout oublier pour saisir cet instant, pour le danser, pour le chanter, pour le rechanter! Capturer ces mirages qui dévoilent la vérité et inlassablement partir en quête de ces instants d'éternité, ces émotions nues, ces vibrations intimes et mystérieuses qui font que l'art, comme l'amour, «lave l'âme de la poussière du quotidien», selon l'expression chère à Picasso.

L'âme de ce théâtre est chaque jour menacée par les vicissitudes du quotidien et la précarité de nos moyens mais une secrète et magique alchimie est née entre celles et ceux qui y travaillent et s'y font Vestales pour en préserver la flamme. Amoureux de ce qui rend ce lieu vivant, insoumis, surprenant, ils oeuvrent ensemble dans les bureaux, les régies, les coulisses, à la billetterie, dans les cintres, dans la salle, au restaurant... Ce sont ces Passagers, un peu farouches mais plutôt humbles et joyeux, qui m'ont causé, je l'avoue, ma plus grande émotion en cette première saison. D'instinct, ils ont fondé une équipe soudée et un état d'esprit commun pour que chaque jour, chaque soir, ce théâtre tienne ses promesses et réponde à nos attentes les plus exigeantes. Si demain il devient un lieu de création, nous en serons tous heureux.

A Thierry, à Gérald, à toutes celles et tous ceux du Passage, je redis ici ma gratitude. Je tiens aussi à l'exprimer aux spectateurs, aux artistes, au Syndicat intercommunal du théâtre, à son Comité de direction et tout particulièrement à son Président, Eric Augsburger, aux mécènes, aux sponsors, à tous ceux qui nous ont soutenu jusqu'à maintenant et qui, je l'espère, continueront de faire palpiter le Théâtre du Passage au-delà de nos espérances.

Robert Bouvier



Les idées, initiatives et manifestations soutenues par UBS sont autant d'occasions données à la culture, à l'art et au sport d'exploser littéralement. Avec la même conviction que UBS s'attache à signer des performances de haut niveau et que, jour après jour, nous donnons le meilleur de nous-mêmes dans nos relations avec vous.

Un exemple parmi tant d'autres:
le UBS Verbier Festival Youth Orchestra.

Sponsoring et culture:
la complémentarité
idéale.



UBS

Rendez-vous...

Au gré de sa volonté et du hasard des découvertes, le public de la première saison du Théâtre du Passage a manifesté son enthousiasme pour la qualité des spectacles proposés. Chacun y a trouvé de quoi affirmer ses certitudes, voire corriger une vision du monde parfois trop convenue, nous y participons.

Les artistes viennent avec passion nous proposer leurs versions des thèmes de la vie, à chaque fois dans une originalité déconcertante d'humanité, nous les aimons.

La réunion de ces talents ajoute à notre quotidien quelques instants de bonheur, nous rassure, réveillant au plus profond de notre être les plaisirs éphémères de l'enfance, du souvenir et des rêves. Le poète ne s'y est pas trompé et Fernando Pessoa a su traduire cette vérité en affirmant: «la culture est bien la preuve que la vie ne suffit pas», le théâtre et les arts de la scène en sont une partie fondamentale.

Merci à vous, spectateurs du Passage et d'ailleurs, de prolonger ces moments d'exception; tous nous en partageons les effets salutaires et apportons ainsi d'autres conditions essentielles au maintien et au développement de notre propre histoire.

Dans cet esprit, heureux d'avoir partagé la création de ce programme, nous vous souhaitons, à l'image de vos attentes, une lumineuse saison.

Francis Gafner

**service culturel
mïgros**

Neuchâtel-Fribourg

NEUCHÂTEL

DANCE FESTIVAL

LE FESTIVAL DE TOUTES LES DANSES

Mardi 18 septembre à 20h30

Jean Kouassi (Côte d'Ivoire) et Ali Wagué (Mali)

"Secrets d'Afrique" première Suisse

Cie Anne-Marie Porras (France)

"Femmes derrière le soleil" première Suisse

Mercredi 19 septembre à 20h30

Joël Grare Dance Project (Espagne/Argentine)

"Tourba" première Suisse

Cie Drift (Suisse)

"La Vie Heureuse"

Vendredi 21 septembre à 20h30

Nueva Compañia Tangueros (Argentine)

"Corazon Quebrado" première Suisse

Samedi 22 septembre à 20h30

Cie Ballet Flamenco Antonio (Espagne)

"Pasiòn Flamenca"

Presented by:



PHILIP MORRIS PRODUCTS S.A.

TicketCorner.ch
0848 800 800
#UBS

Soutenu par: Ville de Neuchâtel, Canton de Neuchâtel, Loterie romande et Pro Helvetia

LOTÉRIE ROMANDE

PRO HELVETIA

service culturel
migros

winterthur

RTN
100% ROMANDE

MIGROS
Pour-cent culturel

L'EXPRESS

MAULER

Pro Helvetia
Canton de Neuchâtel

ALPES
SUIV

EUROTEL
100% SUIV

Club

SWITCHER

Eligiane.net

Théâtre du Passage NEUCHÂTEL / 18-22 septembre 2001

www.eligiane.net

20h

Plein tarif: 35.-
Tarif réduit: 25.-

Contes paysans

de Guy de Maupassant

Gérard Guillaumat vient de fêter ses 78 ans et il n'en finit pas de célébrer la vie, tâchant, à chaque instant, d'en débusquer les plaisirs et les mystères, comme il aime, à chaque mot, en faire jaillir le secret et la singularité. Formé au cours de Charles Dullin, il s'est ensuite aventuré dans de nombreux spectacles, en compagnie d'hommes de théâtre aussi exceptionnels que Laurence Olivier, Gérard Philipe, Marcel Marceau, Jean Dasté, Marcel Maréchal, Roger Planchon, Patrice Chéreau... Et parfois il aime aussi jouer au diseur solitaire pour livrer au public «le poids d'humanité» d'un auteur.

«Conter, c'est une façon directe de partager avec le public, à travers un auteur, notre histoire à tous.» Gérard Guillaumat

Complicité et
collaboration artistique:
Jean-Michel Meyer

Interprétation:
Gérard Guillaumat

Lumières:
Erik Zollikofer

Durée: 1h30

«L'art de Guillaumat? Une façon rare de s'effacer, pour mieux révéler, d'un geste ou d'une inflexion de la voix, personnages et paysages. C'est cet art modeste et fondamentalement fraternel qui fait le prix des "Contes paysans". Gérard Guillaumat pointe son index sur la page et voilà que dans la pénombre défilent toute une humanité tragique et cocasse à la fois, des idylles d'une nuit qui hantent une vie. C'est ce qu'on appelle parfois la grâce.»

Le Temps

«Qu'on vous raconte un livre, quel bonheur rare... Plus précieux encore: qu'on vous le raconte avec amour. Le geste ample, les yeux brillant de plaisir, le souffle puissant, Gérard Guillaumat offre un bouquet savoureux de ces "Contes paysans" écrits dans les années 1880.»

La Liberté



20h30

Plein tarif: 35.-
Tarif réduit: 25.-

Bérénice de Racine

Mise en scène:

Denis Maillefer

Interprétation: Shin Iglesias,
Roland Vouilloz, Gilles Tschudi,
Boris Maver, Pierre-Isaïe Duc,
Sandra Korol.

Dramaturgie:

Antoine Jaccoud

Scénographie:

Massimo Furlan

Lumières: Thomas Hempler

Son: Philippe de Rham

Costumes: Isa Boucharlat

Durée: 2h15

Né en 1965, Denis Maillefer a déjà signé une trentaine de mises en scène de théâtre et d'opéra. Avec sa compagnie, «Le Théâtre en flammes», il a abordé aussi bien des auteurs classiques (Tchekhov, Büchner...) que contemporains (Auster, Koltès, Jaccoud...). Sa *Bérénice*, intense et limpide, révèle toute la beauté et la pureté des vers de Racine.

«Bérénice est un peu en chacun de nous, ici où l'on parle français et où l'amour reste le centre absolu de notre vie. Il me semble bien de monter la pièce aujourd'hui pour redire l'importance de l'individu dans un monde où on lui accorde (malgré les apparences) de moins en moins d'importance, pour redire encore que c'est le langage qui nous fait exister, et puis aussi, pour la beauté, simplement.»
Denis Maillefer



«Une *Bérénice* en cinémascope étreint les cœurs. Les spectateurs retiennent leur souffle, le silence est palpable. Shin Iglesias diffuse une énergie amoureuse électrisante. Elle est amour, tout simplement. En face d'elle, Roland Vouilloz. Le jeu du comédien fait monter les larmes. Il est au cœur de l'intime.»
Le Temps

«Un travail extrêmement précis sur le matériau de la langue racinienne, une mise à jour de son rythme particulièrement respectueuse de sa structure. Virtuosité dans la passion retenue, dans l'émotion suspendue : chacune des vibrations de la voix se met à signifier le moindre mouvement.»
L'Hebdo

Boulimie

30 ans ferme!

Spectacle anniversaire de Lova Golovtchiner

«**B**oulimie 1970 – 2000! 30 ans ferme! Un chiffre rond qui mérite bien – disons-le sans fausse modestie – un coup de chapeau tout à la fois joyeux, rétrospectif et anthologique! On va vous offrir un spectacle qui, à nos yeux, incarne le meilleur de Boulimie et traduit fidèlement l'inspiration multiple qui a soufflé sur plus d'une vingtaine de créations, une récapitulation boulimique pour partager le plaisir contagieux que procurent *La partie de pralinés*, *La lavandière du pape*, *Au grand magasin*, *Cuisine-festival*, etc. L'essentiel, c'est votre plaisir à vous, spectateurs, votre capacité d'effacer vos antécédents boulimiques pour aborder, en toute fraîcheur, cette synthèse revivifiée.

Et si, de surcroît, vous avez l'impression de voir et d'entendre tout ça pour la première fois, on aura gagné notre pari sur toute la ligne!

(De grâce, ne nous avouez surtout pas que vous n'avez encore jamais vu Boulimie!)

Lova Golovtchiner



20h30

Plein tarif: 35.-

Tarif réduit: 25.-



Mise en scène:

Martine Jeanneret

Interprétation:

Martine Jeanneret, Samy Benjamin, Frédéric Gérard, Lova Golovtchiner, Kaya Güner

Dispositif scénique:

Martine Jeanneret

Choix musical et bande son:

Claude Blanc

Peinture: Wolfgang Herzberg

Régie: Christophe Picasso

Durée: 2h avec entracte

avec le soutien de

17·18·19·20 octobre

mercredi, jeudi, vendredi, samedi

t h é â t r e



20h30

Plein tarif: 35.-

Tarif réduit: 25.-

Les forts, les faibles

de Jean-Marie Piemme

«**C**haque homme possède une frontière dangereuse. Sur la frontière, il y a un démon, et si on ne lui ferme pas la gueule, on devient moins qu'un homme. *Les forts, les faibles* raconte neuf trajectoires du présent quand chacun marche au bord du vide.»

Jean-Marie Piemme

«Piemme dans sa pièce place la tentation fasciste au cœur de nos petites lâchetés. Il ne démontre rien mais donne à voir des comportements et des relations entre des individus d'une société qui nous ressemblent étrangement. Il nous tend un miroir pour regarder en face nos zones d'ombres. Qui n'a jamais eu une réaction impulsive, épidermique face à un inconnu ou quel qu'un de différent?»

Philippe Morand

«*Les forts, les faibles* est un plaisir de théâtre, vif et aventureux.» *La Tribune de Genève*

«La mise en scène met littéralement en lumière toutes les facettes des neuf personnages, pétris d'humanité et de contradictions, incarnés ici par des comédiens d'une dense et généreuse présence. Le spectacle se compose d'une série de scènes courtes et jubilatoires, fragments de vies et de rencontres inachevées. Dans cette pièce qui fait danser théâtre et réalité, pas un des personnages ne traverse la vie sans y laisser des bouts de rêves. Ni message ni amertume, juste un miroir du monde. Si l'humour pétille ici comme une mèche allumée sur une bombe, le fond de la pièce est d'une âpreté troublante.»

24 Heures

«Ils sont fouettés par le vent mauvais de la vie. Ils ont la peau bleue, les yeux remplis de questions et les corps qui brûlent. Ils sont *Les forts, les faibles*» *Le Temps*

Mise en scène:

Philippe Morand

Interprétation:

Pierre Banderet,

Carine Barbey,

Vincent Bonillo,

Jean-Luc Borgeat,

Laurent Deshusses,

Bernard Escalon,

Ange Fragnière,

Christian Gregori,

María Perez

Scénographie:

Gilles Lambert

Lumières: Liliane Tondellier

Ass. m. en scène: Marie Probst

Production: Le Poche Genève

Durée: 1h30

Tournée avec le soutien de:

CORODIS

Loterie Romande

Pro-Helvetia

Etat de Genève

Brèves de comptoir

de Jean-Marie Gourio

Jean-Marie Gourio, grand défenseur de la verve et du langage populaire (dans la lignée des Prévert et des Queneau), a publié, en onze ans, près de 30'000 *Brèves de comptoir*, inspirées de conversations de clients de bistrot, portant un regard à la fois critique et amusé sur la société. Sous sa plume, ces soliloques et ces courtes réparties, ces commentaires gratuits et ces réflexions dictées par l'inconscient deviennent de véritables «euphorismes», petites perles d'humour absurde, maximes philosophiques, tragi-comiques.

Touché par leur part de poésie et de lyrisme, le 'Groupe' Audubon a retenu une centaine de brèves, autant de scènes et d'éclats d'âme qu'il restitue dans un monde clownesque et cocasse, non dénué d'onirisme. Il continue ainsi d'explorer un style singulier et très personnel qui l'a rendu célèbre au Québec, une forme théâtrale mêlant musique et mouvement, tout en réaffirmant son attrait pour le langage et les inventions verbales.

20h30

Plein tarif: 35.-
Tarif réduit: 25.-

Adaptation:

Le 'Groupe' Audubon

Mise en scène:

Jean-Stéphane Roy

Chorégraphie: Louise Lussier

Interprétation: Patrick

Brosseau, Patrice Dubois,

Alexandre Gagné, Claude

Gagnon, Marika Lhoumeau,

Annie Saint-Pierre

Musique: Stéphane Girouard

Scénographie: Steve Gagné

Lumières: Martin Labrecque

Assistanat mise en scène,

Régie: Brigitte Turbide

Durée: 1h15

«Cigarette, horoscope, solitude, racisme, mort, ennui, débitage du cochon, myopie, rêve américain, solitude, chien, femme battue, télévision et... solitude, voilà la liste non exhaustive des sujets abordés par les personnages furieusement éméchés du «picollage» des «Brèves de comptoir». Toute une humanité incarnée! C'est admirable d'inventivité et de justesse. Les amateurs d'humour absurde et vitriolique seront servis par cet amalgame de réparties pas piquées des vers.»
La Presse, Montréal



26 octobre
vendredi

t h é â t r e

20h30

Plein tarif: 35.-
Tarif réduit: 25.-



Les ailes du chaos

Compagnie Au Cul du Loup

Près des mines de sel d'un désert austral, quatre acteurs étranges trouvent une source d'où jaillit le chaos. Ils y installent leurs puits d'imprévisible, plantent des arborescences, élèvent des papillons et invitent les humains à la danse sur des plateaux instables...

Tour à tour manipulateurs puis victimes d'engrenages furieux et de mécanismes implacables, ils s'attachent à changer le magma en musique, à défaire et refaire les rouages de ce désordre apparent pour transformer, à l'image de leur désir, ce «chaos» en jardin de délice.

Avec *les Ailes du Chaos*, la compagnie Au Cul du Loup fait le choix d'une épopée lyrique et ludique. Un voyage singulier entre musique, chant, danse, théâtre et arts plastiques pour ouvrir la *Semaine internationale de la marionnette en pays neuchâtelois*, cette fête riche en découvertes et en émotions que nous concocte passionnément, chaque deux ans, le Théâtre de la Poudrière.

De et avec:

Dominique Montain,
Quentin Ogier, Henri Ogier,
Laurent Fraunié

Scénographie: Henri Ogier
Assisté de: Akissi, Pol Olory
et Matrans concept

Lumières:

Yves-Marie Corfa

Composition musicale:

Dominique Montain
et Quentin Ogier

Costumes:

Vjollce Bega, Sonia Bosc

Vidéo: Yves Favier

L'abonnement "libre-passage"
de la 9ème Semaine internationale de la marionnette
donne droit au tarif réduit



Valses

Compagnie Quat'zarts

20h30

Plein tarif: 35.-
Tarif réduit: 25.-

En 1996, Catherine Berbessou rencontre le succès avec *A fuego lento*, un spectacle conjuguant la danse contemporaine et le tango. Découvrant «la liberté d'improviser dans des codes serrés», la chorégraphe signe ensuite *Valses où elle* réinvente le tango, tout en privilégiant l'essence même de cet art. Encore une fois, le public s'enthousiasme et la compagnie repart pour de longues tournées en France, en Italie, en Jordanie, en Hongrie, en Pologne...

«L'idée est de faire valser les choses, de les faire valdinguer. Avec l'idée de ring, de tension. Je veux faire valser le tango. Jouer sur l'ambivalence, faire surgir dans un même jaillissement ce que l'on croit incompatible. La violence dans l'affection, le désir dans la répulsion, sans embellir; tout cela dans la même pièce, en même temps.»

Catherine Berbessou

«Parler du Tango bagarreur n'est pas assez; j'irai jusqu'à dire que le Tango exprime directement quelque chose que les poètes ont souvent cherché à dire avec des mots: la conviction que le combat peut être une fête.»
Jorge Luis Borges

«Le sol est recouvert de terre battue brun-rouge. Sur les côtés, de grands tableaux, peints de poussière, le long desquels des couples jouent au tango immobile, tandis que, consommant l'espace, une paire ahurissante inscrit un tourbillon de ruptures, d'arrêts, d'enlacements et de voltes, démontrant les mécanismes des gestes. Tango imaginaire, plus vrai que le vrai.»
Le Monde

Chorégraphie:
Catherine Berbessou
Assistanat:
Federico Rodriguez Moreno
Interprétation:
Catherine Berbessou,
Corinne Barbara
(ou Isabelle Teruel),
Rachele Benitah, Moira
Castellano, Federico
Rodríguez Moreno, Alberto
Colombo, Eric Affergan,
Christophe Apprill.
Scénographie, Lumières:
Marc Oliviero
Costumes:
Cidalía Da Costa

Durée: 1h15



17h

Plein tarif: 85.-
Tarif réduit: 75.-

Hors abonnement
Toutes faveurs suspendues

Le Trouvère

Musique de Giuseppe Verdi

D'après Antonio Garcia Gutiérrez
Livret de Salvatore Cammarano

Par l'Opéra d'Etat de Craiova

Chef d'orchestre: Emil Maxim

Mise en scène: Emil Strugaru

Scénographie, Costumes:

Sorin Novak

Chef de Choeur: Florian Zamfir

Interprétation:

Gheorghe Mogosan, Sonia

Marinova, Ala Cheptini, Ivanka

Ninova, Delian Negoescu, Sorin

Draniceanu, Virgil Profeanu...

Durée: 2h45 avec 2 entractes



Le 19 janvier 1853, à Rome, au théâtre Apollo, eut lieu la première du *Trouvère*. Le succès fut immense et Manrico, le Trouvère, devint très vite une figure populaire, particulièrement appréciée pour sa sensibilité et sa soif d'indépendance qui contrastaient avec les caractères belliqueux des héros de l'époque. Pour ce drame romantique, Verdi s'inspira d'«El Trovador» de Gutiérrez. L'intrigue se basait sur des événements historiques: la guerre civile de 1410, opposant Fernando Infant de Castille au Comte Jaime d'Urgel pour la couronne d'Aragon. Dans l'opéra, Urgel apparaît comme un rebelle en guerre contre le Comte de Luna. La haine que lui voue ce dernier redouble lorsqu'il apprend que Leonora dont il s'est épris est amoureuse de Manrico, un partisan d'Urgel.

Fondé il y a quarante ans, l'Opéra d'Etat de Craiova est l'une des plus importantes institutions du monde musical roumain et accueille régulièrement de grands solistes en ses murs. Il a acquis une réputation internationale et donne de nombreuses tournées en France, en Italie, aux Pays Bas, en Espagne, en Allemagne et en Suisse. Afin de fêter avec faste l'anniversaire de la mort de Giuseppe Verdi, le Théâtre du Passage reçoit plus d'une centaine de musiciens et chanteurs de cette troupe qui, deux jours plus tard, présentera au Théâtre de Vevey: *Le bal masqué* de Verdi.

L'oiseau loup

Mise en scène et chorégraphie: Joëlle Bouvier

15h et 19h

Plein tarif: 35.-
Tarif réduit: 25.-
Tarif enfant: 15.-

La saison passée, les *Fureurs* de Joëlle Bouvier avaient bouleversé le public du Passage. Cette année, la chorégraphe présente une nouvelle pièce, interprétée par les six mêmes magnifiques danseurs. Destinée aussi bien aux enfants qu'aux adultes, elle vient d'obtenir un grand succès au Théâtre national de Chaillot, à Paris.

«Créer un spectacle pour le jeune public me donne l'impression d'être en route pour un tour de manège à la fête foraine. Inventer une histoire, sans souci de respecter le schéma d'une narration conventionnelle, prendre les chemins de traverse qu'offre la poésie du corps. Là où les mots, les gestes, les images s'organisent pour

construire un voyage au pays du rêve et de la peur qui pince les fesses. Un oiseau loup qui flambe de colère, orgueilleux et cruel. Une jeune fille si légère qu'elle s'envole comme un rien. Une sorcière excentrique et folle, aux cheveux dressés sur la tête. Des petits monstres bouffons, grossiers et peureux, capables de magie si l'on trouve les mots doux qui les séduisent. Voici quelques uns des compagnons de route de cette aventure.» Joëlle Bouvier

*«Un vrai succès: les enfants, partout en France, font un triomphe à ce conte»
Figaroscope*

*«Une petite merveille. Un extraordinaire spectacle plein de poésie, de tendresse, de drôlerie, où pas un instant vous ne décrochez, tant le rythme est dense.»
Ouest France*

Tout public dès 3 ans

Interprétation:

Gianni Joseph, Panagiota Kalimani, Eun Young Lee, Loren Palmer, Rafael Pardillo Ibanez, Emilio Urbina.

Accessoires: Goury

Lumières: Etienne Milin

Costumes: Thomas Smith

Bande son: Patrick Roudier

Durée: 1h10



16 novembre
vendredi

d a n s e

20h30

Plein tarif: 35.-
Tarif réduit: 25.-

Dépêche-toi

Mise en scène et interprétation: Joëlle Bouvier

Joëlle Bouvier nous invite à glisser en douceur dans une histoire pleine de fantaisie et d'humour, un monde de rêves fragiles et inattendus. Créé en 1999 pour le festival de danse de Marseille, son solo a ensuite beaucoup tourné en Amérique du Sud et en France. Le voici enfin à Neuchâtel où la chorégraphe a passé son enfance et son adolescence, sources d'inspiration (parmi d'autres) de ce spectacle.

Assistanat: Lilo Baur
Conseiller Danse:
Rafael Pardillo Ibanez
Conseiller Musique:
Patrick Roudier
Lumières: Etienne Milin
Costumes: Rachel Quarmby
Régie: François Le Maguer,
Alain Cherouvrier

Durée: 50 mn

«**C**e solo n'est pas autobiographique, il ne raconte pas ma propre histoire, il s'en sert. Il plonge dans mes souvenirs et rebondit plus loin, nourri d'une mémoire plus vaste, plus universelle. La présence à mes côtés de Lilo Baur, son expérience d'actrice, m'ont encouragée à explorer des territoires jusque là inconnus et immédiatement familiers.»
Joëlle Bouvier

«*Ce solo confidence est un formidable spectacle. La Bouvier passe, bouleverse de force et de passion. Elle seule fait vivre ce solo qui fait vivre Joëlle Bouvier. C'est sa limite et son miracle*» Les Saisons de la Danse

«*Joëlle Bouvier tient le public en haleine, dansant, chantant, se déguisant, criant. Emouvante et drôle à la fois*» Danser

«*Et Joëlle Bouvier créa la femme!*» Le Monde

La représentation sera suivie par la projection de courts métrages réalisés par Joëlle Bouvier et Régis Obadia.

Abel et Bela suivi de Nuit de Robert Pinget

ve sa 20h
di 17h

Plein tarif: 45.-
Tarif réduit: 35.-

«**R**obert Pinget dit de son théâtre qu'il est *une aventure de la parole*. C'est le cas très précisément pour *Abel et Bela* qui met en scène deux personnages, dont les noms même se répondent, deux acteurs, dit Pinget, *qui font le projet d'une pièce*.

Ils avanceront de façon chaotique, d'impasse en impasse, jusqu'à épuisement. Et ce sera ça, finalement, leur texte, ce chaos de la pensée, cette succession d'étapes, de pannes, de ratés, de ratures, cette quête du Graal littéraire et théâtral, d'un essentiel qui ne cesse de se dérober.»

Jean-Michel Meyer

En prolongement de ce texte, comme un écho naturel, Jean-Michel Meyer a choisi de nous faire découvrir une pièce brève et méconnue du même auteur: *Nuit*, petite fugue sur le théâtre entre un certain A et un certain B. L'occasion de plonger au cœur de toutes les nuits, au cœur d'un voyage transcédé par deux comédiens bouleversants. De ceux dont la présence révèle l'infini mystère du théâtre.

«Merlin et Jendly incarnent ce dialogue qui s'invente à l'oreille comme deux acteurs frères qui jouent ensemble depuis toujours. Les mots "connivence" ou "complicité" paraissent ici trop faibles pour qualifier leur entente théâtrale. Artistes d'intrépide exigence, ils servent Pinget à hauteur de perfection.»
La Tribune de Genève

«Il y a quelque chose, dans le jeu des deux compères, qui évoque l'invention du théâtre par des gosses, à cela près qu'un même grand art détaille, chez l'un et chez l'autre, les mille virtualités expressives du texte de Pinget.»
24 Heures

Mise en scène:

Jean-Michel Meyer

Interprétation:

Roger Jendly, Serge Merlin

Lumières:

Michel Beuchat, Eric Zollikofer

Son: Frédéric Morier

Répétitrice: Michèle Merl

Régie plateau: Félix Dorsaz

Régie générale:

Thomas Beimowski

Durée: 1h40



20h30

Plein tarif: 35.-
Tarif réduit: 25.-

Thomas Fersen

Qu4tre

Son premier disque, *Le bal des oiseaux*, remportait une Victoire de la musique dans la catégorie Espoir. Aujourd'hui, à trente-huit ans, après trois autres albums, un passage remarqué à l'Olympia, et de nombreuses tournées en France, en Suisse et au Canada, Thomas Fersen n'a pas déçu ceux qui étaient

tombré sous le charme de cette âme à la dérive qui fait des vagues et s'en amuse. Sur scène, il a l'art de donner une nouvelle vie à ses ballades aux arrangements baroques, ses bestiaires dignes de Prévert, ses fables sans morale mais empreintes d'émerveillements modestes, de tristesses courtes et de nostalgies sans sérieux.

«Qu4tre raconte surtout des petites histoires cocasses, dans lesquelles interviennent tout un tas de personnages de rue, plutôt pittoresques. Je ne suis pas quelqu'un de nostalgique. Je pense que les situations et les personnes que je décris dans mes chansons sont plus intemporelles que passées. J'ai d'abord un goût pour l'intemporalité, qui est quelque chose de joyeux, donnant l'impression que l'on peut échapper à la mort.» Thomas Fersen

«Thomas Fersen ne fait pas de la nouvelle chanson française, mais de la chanson qui ressemble à des nouvelles en français. Hors temps, hors norme, hors orgueil, hors goût, hors tout, c'est un chanteur totalement évadé, parti très loin, mais à l'intérieur.»
Les Inrockuptibles

«Une poésie entre Bourvil et Jean Genet, une écriture musicale qui swingue comme un bon morceau signé Trenet, des chansons qui riment avec brio... Un grand est né!»
Le Nouvel Observateur

«Mélancolie napolitaine, tsiganerie ciselée, valse au cœur battant voient s'épouser orgue Hammond et Wurlitzer, clavicin et ondes Martenot, glockenspiel et vibraphone... Subtile étrangeté, à la fois savante et doucement sauvage. C'est pour cela sans doute qu'on aime tant Fersen, qui semble toujours familier et sans cesse surprend.» Télérama

Musiciens:
Piano, claviers: Cyrille Wambergue
Guitare, ukulélé, violon, mandoline: Pierre Sangra
Violoncelle, basse:
Jean-Luc Arramy
Accordéon: Alejandro Barcelona
Percussions: Norbert Lucarain

Durée: 2h



Aller simple

Bergamote

Interprétation: Claude-Inga Barbey, Patrick Lapp, Claude Blanc

di 17h
lu 20h30

Plein tarif: 35.-
Tarif réduit: 25.-

Un employé d'une radio publique va prendre sa retraite. Il pénètre pour la dernière fois dans son studio, peut-être son salon, où il a passé son temps à enregistrer, à procéder au montage de nombreuses émissions de radio. Des reportages, des feuillets, des carnets de route: toutes les bandes sont dans son atelier... Il faudrait faire de l'ordre mais son imagination a besoin de désordre pour faire des voyages... A travers ses souvenirs, le couple mythique Monique et Roger va également remonter le temps.

Ils sont assis dans la salle d'attente d'une gare et attendent chacun leur train pour partir dans des directions opposées. Monique et Roger ont décidé de se séparer. On ne sait pas pourquoi. Eux non plus!

«Les comédiens de Bergamote nous entraînent dans une heure et demie de verve souvent cruelle où l'on visitera la vie quotidienne comme un portrait de société.» La Liberté

«La qualité du jeu des trois comédiens est excellente. En un regard, ils esquissent les relations pernicieuses du quotidien et coincent l'être humain sur le fait de sa médiocrité.»

24 Heures



grande salle



30 nov · 1er décembre

vendredi, samedi

t h é â t r e

ve 20h30
sa 15h

Plein tarif: 35.-
Tarif réduit: 25.-

Romeo and Juliet

de William Shakespeare



Interprétation en anglais
Mise en scène:
Marina Caldarone
Par The Theatre from Oxford

Durée: 2h45 avec entracte

The Theatre from Oxford, dirigé par Robert Southam, tourne dans toute l'Europe depuis 1984, avec un répertoire allant d'Oscar Wilde à Tennessee Williams. En Suisse, il se produit régulièrement à Genève, Lucerne, Zürich... et aussi Neuchâtel où il est déjà venu présenter des spectacles comme «Pygmalion» (Bernard Shaw) ou «Educating Rita» (Willy Russell).

Nous sommes particulièrement heureux d'accueillir leur nouvelle création dans le cadre de cette saison que nous dédions aux célèbres amants de Vérone et nous nous réjouissons à l'idée de découvrir un *Roméo et Juliette* en langue anglaise. Il s'agira, semble-t-il, d'une version relativement classique, proposant combats d'escrime, danses et chansons d'époque. Les comédiens qui l'interpréteront sont issus des plus grandes écoles anglaises (the Royal Academy of Dramatic Art, the Guildhall School of Music and Drama, the Bristol Old Vic...) et ont travaillé dans de prestigieuses troupes telles que the Royal Shakespeare Company ou the Royal National Theatre.

avec le soutien de
Elysium Foundation

Les Bijoux de la Castafiore d'Hergé

ma 19h
me 15h

Plein tarif: 35.-
Tarif réduit: 25.-
Tarif enfant: 15.-

Le théâtre Am Stram Gram a le privilège d'être la première scène professionnelle autorisée à adapter dans l'espace clos, éphémère et magique d'un théâtre les personnages mythiques d'Hergé.

De l'aveu même du célèbre dessinateur, *Les bijoux de la Castafiore* est, parmi les vingt-quatre aventures de Tintin, l'épisode le plus théâtral. Pour une fois, l'aventure n'est pas au bout du monde. Le Capitaine Haddock aspire au repos dans son château de Moulinart... Mille sabords! La Castafiore s'invite, histoire de se reposer quelques jours.

En scène, aux côtés du Capitaine Haddock, de Tintin et Milou, nous retrouverons toutes les situations, tous les personnages de l'album: les Romanichels, le monde de Moulinart, La Castafiore et sa suite, les journalistes véreux, l'invasion de la Télévision, Tournesol et son Tryphonar, la marche d'escalier brisée, les incessants appels téléphoniques...

Hergé n'était pas spécialiste de théâtre; cependant sa filiation avec la Commedia dell'Arte, Molière, et pourquoi pas Beckett, sans oublier l'esprit de Chaplin, est évidente.

Dominique Catton

Tout public dès 8 ans

Mise en scène:

Dominique Catton et
Christiane Suter

Interprétation:

Jean Liermier, Kathia Marquis, Jacques Michel, Nino D'Introna, Jacques Maeder, Claude Thébert, Jean-Marc Morel, Claude Vuillemin, Ian Durrer, Matteo Zimmermann, Anne-Marie Delbart, Ariane Catton, Daniel Hernandez, Michel Zimmermann, Anne Schlotmit Deonna, David Marchetto

Scénographie, Costumes:

Gilles Lambert

Lumières: Jean- Philippe Roy

Univers sonore: Jean Faravel

Régie: Jean-Claude Blaser

Accessoires: Georgje Gaudier

Construction marionnettes:

Christophe Kiss



15h

Plein tarif: 45.-
Tarif réduit: 35.-
Tarif enfant: 15.-

Roméo et Juliette

d'après William Shakespeare

Musique:
Sergueï Prokofiev
Livret:
Leonid Lavrovski, Sergueï
Prokofiev, Serge Radlow

Par l'orchestre et le corps de
ballet du Théâtre d'Etat
P.I. Tchaïkowsky de Perm

Chef d'orchestre:
Vadim Münster
Chorégraphie:
Nikolay Boyarchikov
Scénographie, Costumes:
Alla Kozhenkova
Direction artistique:
Kirill Shmorgoner
Durée:
3 heures avec entractes



Prokofiev est un génie de la mélodie et de l'harmonie, doué d'un rare sens de l'instrumentation. *Son Roméo et Juliette* alterne les moments de lyrisme et de comédie, mouvements puissants tout de clarté ou de dissonances, dont les rythmes délicats ou fougueux s'accordent merveilleusement aux sentiments juvéniles des deux amants.

Le Théâtre d'Etat P.I. Tchaïkowsky de Perm est l'un des plus anciens théâtres de Russie après le Théâtre Bolchoï de Moscou et le Théâtre Mariinsky de St Petersburg. Toutes les œuvres du grand compositeur russe figurent au répertoire de ce théâtre qui donne de nombreuses représentations de gala au Japon, en France, en Espagne, en Autriche, en Italie, en Hollande, en Belgique, en Irlande, en Allemagne et en Australie. Le ballet de l'Opéra d'Etat de Perm est connu pour son haut niveau artistique. Ses cent vingt musiciens et danseurs sont accueillis partout avec enthousiasme.

Grâce à la générosité de la Fondation Elysium qui rend possible cet accueil exceptionnel, le Théâtre du Passage est heureux de proposer à son public cet événement à des tarifs particulièrement bas.

avec le soutien de
Elysium Foundation

Novecento d'Alessandro Baricco

En collaboration avec
le TPR et Musica Théâtre
La Chaux-de-Fonds.

Théâtre
de La Chaux-de-Fonds

THÉÂTRE
POPULAIRE
ROMAND

Ia été l'interprète de films signés Ruiz, Chabrol, Enrico, Boisset, Corneau, Chesnais... et de spectacles mis en scène par Françoise Petit, Jacques Weber, Jérôme Savary, Maurice Garrel, Pierre Dac... Les Neuchâtelois n'oublieront pas son interprétation tout en nuances, aux côtés de Samy Frey, dans *Pour un oui ou pour un non* de Nathalie Sarraute. Dans *Novecento*, Jean-François Balmer, nommé pour ce rôle au Molière du meilleur comédien, incarne un musicien de jazz et révèle une fois de plus son art de la composition, aussi subtil qu'étourdissant.

«Novecento n'est jamais descendu de son bateau, mais il connaît le monde mieux que sa poche, il l'a vu dans les yeux de ces immigrants qui font le voyage vers l'Amérique. C'est bien d'une histoire de désir qu'il s'agit en définitive, et peut-être même, pour paraphraser Lacan, de cet "impossible du désir" qui empêche Novecento de franchir les marches qui le séparent de la terre ferme. Derrière ces grands thèmes qui touchent à l'universel, le texte de *Novecento* coule dans les oreilles comme une histoire fantastique qui nous tient en haleine dès les premiers mots.» Frank Cassenti

«Formidable Jean-François Balmer, seul en scène, seul avec tous les registres qu'on lui connaît, l'admiration, la tendresse, la confiance, le rire, la dérision, tonitruant sans cabotinage, murmurant avec gourmandise. Il se régale de cette histoire à la fois romanesque et philosophique.»
Libération

«C'est un texte riche, à la fois léger et profond, que Jean-François Balmer, soutenu par deux très bons musiciens, détaille avec un rare bonheur. Il est grandiose!»
Le Parisien

«Quelle merveille!»
Le Figaro

«Un grand moment de théâtre!»
Pariscopie

di 17h
lu 20h30

Plein tarif: 45.-
Tarif réduit: 35.-

M. en sc.: Franck Cassenti
Interprétation:
Jean-François Balmer
Saxophone:
Jean-Pierre Thirault
Bandonéon: William Sabatier (ou Serge Amico)
Musique: Aldo Romano
Scénographie, Costumes:
Sarah Cassenti
Lumières:
Philippe Marchais
Assistanat à la m. en sc.:
Jean Mourière
Durée: 1h45

31 janvier · 1 · 2 février

jeudi, vendredi, samedi

t h é â t r e

je, ve 20h30
sa 15h

Plein tarif: 45.-
Tarif réduit: 35.-



L'école des femmes

de Molière

Ancien directeur du Théâtre National de Strasbourg puis de la Comédie française, professeur phare du Conservatoire de Paris, metteur en scène d'inoubliables spectacles tels que *Le Tartuffe* (avec Gérard Depardieu), *L'Heureux stratagème*, *Le Misanthrope* ou plus récemment *Médée* (avec Isabelle Huppert et Jean-Quentin Chatelain), Jacques Lassalle est aujourd'hui, comme Louis Jovet jadis, l'un des metteurs en scène majeurs de son époque. Son intelligence et sa sensibilité rendent chacune de ses créations passionnante.

Mise en scène:

Jacques Lassalle

Interprétation:

Olivier Perrier,

Marie Thomas, Pascal

Renéric, Cécile Bouillot,

Vincent Garanger, Eric

Hamm, Bernard Spiegel,

François Macherey

Scénographie:

Géraldine Allier

Costumes:

Renato Bianchi

d'après les maquettes et

costumes originaux de

Christian Bérard, sur une

idée et avec le soutien de

Pierre Bergé

Lumières: Franck Thévenon

Son: Daniel Girard

Assistanat: Lucie Tiberghien

«Lorsque Patrice Martinet me proposa de mettre en scène *L'École des femmes*, je fus naturellement honoré et ravi, mais tout autant étonné. C'est que sa proposition, telle qu'elle m'était présentée, préservait la plus grande liberté de lecture et de traitement. Mais elle recommandait aussi de garder en mémoire, autant qu'il serait possible, la réalisation de Jovet et les décors et costumes de Bérard. Mettre en scène non seulement un texte mais la trace, pour l'essentiel imaginaire, d'une de ses plus mémorables représentations... Jusqu'alors, mettre en scène *L'École des femmes*, c'était à mes yeux aborder l'une des comédies les plus autobiographiques de l'œuvre et accompagner en Arnolphe celui de ses personnages qui avec Alceste et sans doute Scapin «trahit» le mieux l'homme Molière. Désormais, mettre en scène *L'École des femmes*, ce sera donc aussi pour moi l'occasion de revisiter l'art de Jovet, et lui rendant hommage, d'en reconnaître les effets sur le théâtre d'aujourd'hui.» Jacques Lassalle



François d'Assise

de Joseph Delteil

«**J'** imagine très bien un François d'Assise laïque et même athée, ce qui importe, c'est l'état d'esprit françoisier et non pas sa place réservée sur un fauteuil doré dans le paradis. Il faut un saint «utilitaire», un saint qui «ensainte» les hommes.» Joseph Delteil

«Ici, pas de prêche. Juste un moment de vie, fou et joyeux, une vision sur les choses, un rire ensemble, une larme versée, une question posée à propos de la mort, un plaisir partagé quant à l'existence physique des corps, de l'amour, de la sensualité.» Adel Hakim

«On se damnerait pour une sainteté ainsi interprétée. Sous la houlette légère d'Adel Hakim, une heure trente lumineuse, joyeuse, avec un fieffé passeur de mots.» *Le Nouvel Observateur*

«Un acteur fascinant dans une mise en scène pétillante de liberté. Un régal!» *Télérama*

«Il suffit que Bouvier, très marmouset du Bon Dieu, vous regarde, d'un oeil où se reflètent les nuages et l'errance, pour qu'on soit prêt à le croire, à croire tout simplement. Son ivresse aux pieds nus, sa piété barbare, on y cède en fermant les yeux.» *Le Figaro*

«Un spectacle phénomène. Ce François d'Assise respire un amour et une liberté que Bouvier incarne de tout son corps et de toute son âme, avec une généreuse et troublante sensualité.» *Le Devoir, Montréal*

20h30

Plein tarif: 35.-
Tarif réduit: 25.-



Mise en scène: Adel Hakim

Interprétation:

Robert Bouvier

Assistanat:

Nathalie Jeannet

Scénographie: Yves Collet

avec la collaboration de

Michel Bruguière

Lumières: Ludovic Buter

Son: Christoph Bollmann

Coproduction:

Théâtre St Gervais Genève,

Vidy-Lausanne E T E,

Centre culturel Suisse

Paris, T.Q.I. – La Balance

Durée: 1h30



avec le soutien de

ZUGER KULTURSTIFTUNG
LANDIS & GYR

20h30

Plein tarif: 35.-
Tarif réduit: 25.-



Rubén Amoretti

Hommage à Alfredo Kraus

Extraits de son répertoire espagnol et italien comprenant des airs de Verdi, Donizetti, Sorozabal, de Falla...

Diplômé des Conservatoires de Neuchâtel et Genève, Rubén Amoretti chante régulièrement à l'Opéra de Zürich. Ses engagements l'ont amené à se produire de Rome à Buenos Aires, en passant par Séville, Stuttgart ou Palm Beach. Il a travaillé avec des artistes tels que José Carreras, Niklaus d'Harmoncourt ou Liliana Cavani. Il nous fait ce soir l'honneur de donner ici la première de ce nouveau récital, auquel il a convié, pour notre grand plaisir, deux excellents musiciens: Marc Pantillon, diplômé de la Hochschule für Musik de Vienne, et Tony Russo, sacré récemment ambassadeur de l'accordéon.

Piano: Marc Pantillon
Bandonéon: Tony Russo
Lumières: Gérald Isler

Durée: 1h15



«**J**e vous propose un programme extrait du répertoire espagnol et italien qu'Alfredo Kraus, avec qui j'ai eu l'honneur de travailler à l'opéra de Zürich, interpréta durant sa riche carrière. Alfredo Kraus, grand ténor espagnol, décédé en 1999, fut le dernier chanteur d'opéra appartenant à la «vecchia scuola italiana», à laquelle s'apparentaient également Enrico Caruso ou Maria Callas. Sa superbe ligne, sa technique de chant et son élégance sur scène étaient reconnues dans les plus prestigieux théâtres. Ses interprétations dans *Werther* ou *Rigoletto* resteront une référence pour le monde lyrique.»

Rubén Amoretti

Presque Hamlet

d'après William Shakespeare

Attention coup de coeur! Une rencontre iconoclaste à ne pas rater entre deux rêveurs surdoués. L'un est anglais, et s'est vu très jeune récompenser par un prix de la critique londonienne pour sa mise en scène d'*Ubu roi* qu'il vient de reprendre en version française, juste avant de mettre en scène *La flûte enchantée* à Rotterdam. L'autre est né à Genève, a joué dans des spectacles de Françon, Pitoiset mais surtout de Matthias Langhoff et Benno Besson dont il est l'acteur fétiche. Il a en outre été pensionnaire de la Comédie française pendant quatre ans. Dans *Presque Hamlet*, il se fait docte professeur, clown, mime, chanteur et, le temps d'une conférence riche en dérapages, il nous propose une vertigineuse mise en abîme du personnage et de la pièce d'*Hamlet*. Un bonheur!

«Gilles Privat est tout Hamlet, et même plus, à lui tout seul.»
La Tribune de Genève

«Un feu d'artifice ludique où explose tout le talent du comédien Gilles Privat, mélange de gravité et de fantaisie, pour qui l'art de la pantomime n'a plus de secret. Une foison d'idées scéniques, une moisson de petits bonheurs, tant le plaisir de jouer et d'inventer rayonne.»
24 Heures

«*Presque Hamlet* est un spectacle très visuel dont on atténuerait beaucoup la magie et l'humour en le décrivant trop. Mieux vaut donc aller le voir et il serait très bête de s'en priver car c'est vraiment un excellent moment de théâtre, qui plus est propre à toucher tous les publics.»
Le Matin

me je ve sa
20h
di 17h

Plein tarif: 35.-
Tarif réduit: 25.-

«Etre et ne pas être Hamlet! Ou d'une autre façon, jouer et ne pas jouer Hamlet! Ah, si nous pouvions vraiment «arracher le cœur du mystère d'Hamlet», alors peut-être comprendrions-nous.» Dan Jemmett

Adaptation:
Dan Jemmett et Gilles Privat
Mise en scène,
Scénographie: Dan Jemmett
Assistanat mise en scène:
Tanja Geier
Interprétation: Gilles Privat
Musique: Frank Frenzy
Coproductioin:
Sur un plateau, Théâtre
Vidy- Lausanne E.T.E

Durée: 1h15



14·15·16 février

jeudi, vendredi, samedi

t h é â t r e

je ve 20h30
sa 15h

Plein tarif: 45.-
Tarif réduit: 35.-

Juliette et Roméo

D'après Shakespeare, Traduction: Marie-Paule Ramo

En 2000, Irina Brook recevait le Molière de la révélation théâtrale pour sa mise en scène de *Résonances*. En 2001, son bouleversant spectacle *Une bête sur la lune* a remporté cinq autres statuettes, dont celle de la meilleure mise en scène. Mais qu'importe! Le talent de cette femme de théâtre exceptionnelle ne peut se résumer à de telles récompenses. Irina Brook a l'art de donner une âme au théâtre. Gageons que son *Juliette et Roméo* sera lui aussi touché par la grâce.

Adaptation et m. en scène:

Irina Brook

Interprétation:

Hassan Ben Mohammed,

Laura Benson, Jennifer

Decker, Cyril Guei, Arié

Elmaleh, Guillaume

Emmanuel, Brontis

Jodorowsky, Jacques Martial,

Alexi Michalik, Pascal Oyong-

Oly, Marc Ruchman...

Coproduction: Théâtre Vidy

Lausanne E.T.E.-Théâtre de

Chaillot-La Filature-Théâtre

Royal de Namur-Théâtre de

Satrouville-La Coursive

Avec le soutien de

Pro Helvetia Fondation

suisse pour la culture

Musique:

Frank Frenzy, Sadie Jemmet

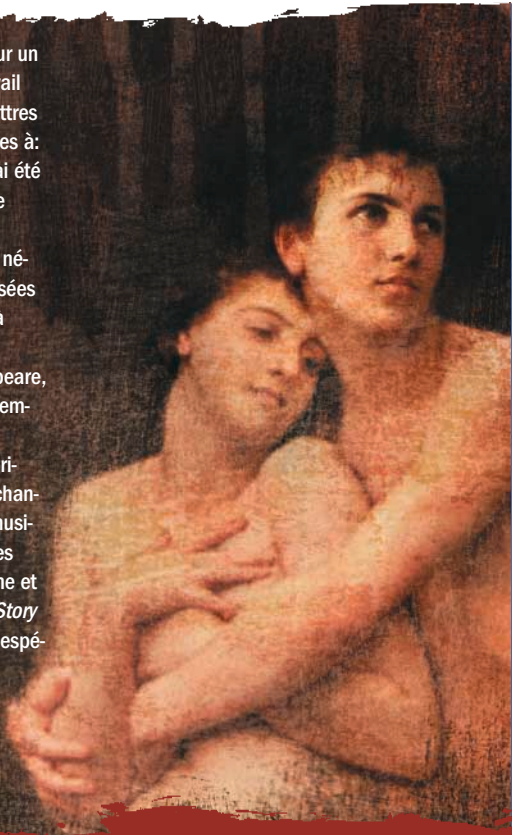
Scénographie: Noëlle Ginefri

Costumes: Romane Bohringer

Chorégraphie: Cécile Privat

Lumières: Arnaud Jung

«J'ai vu un reportage à la télévision sur un groupe de gens à Vérone, dont le travail consiste à répondre aux milliers de lettres qui arrivent du monde entier, adressées à: «Roméo et Juliette, Vérone, Italie». J'ai été frappée par l'idée que partout dans le monde, il y avait de jeunes (et moins jeunes) amoureux qui ressentaient la nécessité profonde de confier leurs pensées et leurs souffrances les plus intimes à deux personnages de fiction, du 16e siècle. C'est ça le miracle de Shakespeare, l'auteur le plus éternel et le plus contemporain de tous les temps. Avec un groupe de jeunes acteurs d'origines diverses, des musiques et des chansons composées pour nous par des musiciens à Londres, de la danse, quelques raps, une traduction nouvelle, moderne et vigoureuse, et l'ombre de *West Side Story* qui plane au-dessus de tout ça, nous espérons faire un voyage passionnant et plein de surprises.»
Irina Brook



Mamie Ouate en Papoâsie

de Joël Jouanneau et Marie-Claire le Pavec

15h et 19h

Plein tarif: 35.-
Tarif réduit: 25.-
Tarif enfant: 15.-

Tout public dès 8 ans

«**A**travers ces contraintes que sont le blanc et le noir, le grand et le petit, le Nord et le Sud, nous avons voulu dire des choses pas forcément très gaies: que lorsqu'on se trouve dans la différence, il faut savoir mentir pour survivre, qu'il faut savoir faire de sa différence une force, que s'il est globalement vrai que notre vie est écrite d'avance sociologiquement, il reste toujours une petite part de liberté qui peut tout faire basculer et nous donne la possibilité d'être les écrivains de notre vie.»
Joël Jouanneau

Auteur de quinze pièces, Joël Jouanneau a reçu à deux reprises le prix de la meilleure création du Syndicat français de la critique. Ses histoires, ses mises en scène, c'est le bonheur d'un théâtre en liberté, c'est l'école buissonnière de la vie, un grand souffle d'humanité...

Sur l'île de Blupblup, il n'y a qu'un habitant: Kadouma. Un jour, arrive une drôle de vieille dame lilliputienne, Mamie Ouate. Elle a une obsession: capturer Virginia, une femelle papillon dont on ne connaît que des spécimen mâles. Depuis belle lurette, les entomologistes du monde entier recherchent Virginia, mais seule Mamie Ouate sait qu'elle est venue se réfugier là, sur l'île de Blupblup. Kadouma devient son bras droit, elle troque son aide contre du crabe et du foie gras, c'est sans doute qu'il aime ça!

«Joël Jouanneau décrit à merveille les rêves profonds et indicibles de ceux qui ont rarement la parole, de ceux qui ne savent plus parler. Il les «opère» avec tendresse et humour. Il nous entraîne avec eux dans des contrées souterraines et magiques.» *Télérama*

«Tournant en dérision la légende du «bon nègre» et notre peur d'être mangé, l'auteur termine sa trilogie sur le voyage et l'utopie – «Le Bourrichon», «Kiki l'Indien» – par ce conte pour grands et petits, où l'imaginaire prend le pouvoir. Une île sous le ciel étoilé, un grand poisson échoué en guise de repère et deux merveilleux comédiens. Y'a bon Mamie Ouate.» *L'Express*

Mise en scène:
Joël Jouanneau
Interprétation:
Mireille Mossé, Alain Aithnard
Scénographie:
Jacques Gabel
Lumières:
Franck Thévenon
Son: Pablo Bergel
Accessoires:
Annika Nilsson
Assistanat:
Pilou Rieunaud
Durée: 1h10



7.8.9 mars

jeudi, vendredi, samedi

t h é â t r e

20h

Plein tarif: 35.-

Tarif réduit: 25.-

Le corbeau à 4 pattes

de Daniil Harms

Mise en scène:

Geneviève Pasquier

Collaboration artistique:

Nicolas Rossier

Interprétation:

Valéria Bertolotto, Valérie Liengme, Céline Nidegger, Yves Adam, Vincent Coppey, Mathias Demoulin, Mattéo Zimmermann

Assistanat:

Emmanuelle Vouillamoz

Morceaux dialogués, aphorismes, poèmes ou historiettes en forme d'impasse et frôlant souvent l'absurde... En franchissant la porte d'un monde parallèle, on découvre des situations et des objets apparemment familiers mais soumis à une logique qui nous échappe. Même les sons deviennent poétiques grâce à un orchestre bizarroïde et hétéroclite et à Mathias Demoulin qui, dans sa folle partition, a inventé des rythmes créés par des objets usuels et différentes machines sonores. Un joyeux rendez-vous avec la fantaisie!

«A la lecture des *Ecrits* de Harms, j'ai eu un coup de foudre. Ils allient ce que j'aime: l'humain et sa difficulté d'être, par un biais poétique et ironique.»

Geneviève Pasquier

«*Cette création a le dynamisme d'un corbeau à quatre pattes qui aurait la chance d'en avoir cinq.*» *L'Hebdo*

«*Une distribution jeune, surprenante et sans complexe. La réussite de cet excellent spectacle doit beaucoup à l'invention corporelle des comédiens.*» *La Tribune de Genève*

Scénographie:

Didier Payen

Costumes:

Anna van Brée

Lumières:

Christophe Kehrl

Musique:

Mathias Demoulin

Régie:

Jean Jenny

Durée: 1h20

création Théâtre de
l'Arsenic · Lausanne



L'odeur du voisin

Compagnie Alias

20h30

Plein tarif: 35.-
Tarif réduit: 25.-

L'an dernier, *De beaux restes*, valait à la compagnie Alias le Prix d'auteur des Rencontres Chorégraphiques Internationales de Seine-Saint-Denis. Cette création mettait en scène avec un rare sens du spectacle d'extravagants personnages confrontés dans un restaurant à des situations particulièrement cocasses. La compagnie a prolongé cette pièce en y ajoutant une deuxième partie où ces personnages se retrouvent dans un bureau. L'occasion de créer une autre esthétique, d'explorer d'autres rythmes, d'autres atmosphères décalées, de déjouer joyeusement les rapports de séduction, de hiérarchie, de compétition...

«Faire dégager le réalisme descriptif vers un surréalisme plus poétique et onirique- comme une image qui se déforme, un corps qui mue, un monde qui nous transporte ailleurs.» En cela nous pouvons faire confiance au monde lyrique et baroque de Guilherme Botelho qui sait faire basculer le réel dans une étrangeté familière.

«Un homme qui mange seul, au restaurant, n'absorbe pas seulement de la nourriture.» Georges Haldas

«Oui, fixez bien cette image en portant votre regard vers l'infini et vous verrez apparaître un type susceptible de faire une photocopie.» Laurent Laurent

Chorégraphie:

Guilherme Botelho, Caroline de Cornière, avec la collaboration des danseurs

Interprétation:

Caroline de Cornière, Jozsef Trefeli, Kylie Walters, Mike Winter, Asier Zabaleta

Scénographie:

Gilles Lambert

Lumières: Pascal Burgat,

Jean-Marc Serre

Recherche musicale:

Guilherme Botelho, Kylie Walters

Costumes: Caroline de

Cornière, Samantha François-Kapitz

Direction technique:

Pascal Burgat



20h

Plein tarif: 35.-

Tarif réduit: 25.-

Match d'impro Suisse-France

Interprétation:

les comédiens de la Ligue
d'improvisation française et de
la Ligue d'improvisation suisse



Le concept du match d'improvisation, réunissant dix-huit comédiens, prêts à tous les risques, est né en 1977, à Montréal. Devenu pour ainsi dire un sport national au Québec, ce jeu a ensuite conquis la Francophonie où il compte de plus en plus d'adeptes. Les manifestations se révèlent souvent passionnantes, réservant des moments surprenants de complicité et d'humour. Sans oublier la part de suspense inhérente à chaque match.

Pendant trois tiers-temps de 30 minutes, deux équipes improvisent sur des thèmes très variés, donnés par un arbitre. Une kyrielle de personnages prennent vie sous vos yeux, souvent déconcertants, toujours déconcertés tant les situations qu'ils affrontent rivalisent d'originalité. Des moments loufoques ou poétiques se succèdent, et, selon les thèmes proposés, les concurrents s'amuse à plagier tous les styles (de la comédie musicale au polar en passant par les fabliaux du Moyen-Age). A chaque improvisation, le public peut plébisciter l'une ou l'autre équipe. Ce soir, il aura à choisir entre la France, couronnée «championne du monde», lors du dernier Mondial de Grenoble en avril 2001, et la Suisse. Les paris sont ouverts!

Le grand retour de Boris S. de Serge Kribus

Les rapports conflictuels d'un père et d'un fils juifs que tout sépare et que tout rapproche, évoqués avec une infinie tendresse. Un spectacle poignant qui a obtenu quatre nominations aux derniers Molières (Meilleure pièce de création - Meilleur comédien - Meilleur metteur en scène - Meilleur auteur).

«Un texte qui semble aller de soi. Et qui m'a convaincu dès la première lecture. Pour tout dire, le genre de textes qui sont les plus dangereux. Après quoi, séduit et consentant, on s'enfoncé et on découvre qu'une porte en dissimule une autre qui en dissimule deux autres qui en dissimulent plusieurs.» Marcel Bluwal

*«Cette pièce nous touche au plus profond. Il faut aller l'entendre, elle sera une des heures marquantes de votre vie.»
Le Monde*

*«Magnifique! Marcel Bluwal est en parfaite connivence avec les thèmes de son auteur: on devine que ça remue des choses dans son cœur, cette affaire-là. Belle leçon de théâtre et de vie en forme de question: comment faire circuler la dette, le crédit, entre générations? Comment puiser dans l'héritage une force de rupture et de délivrance? Bref, comment apprendre à serrer son père dans ses bras?»
Le Figaro*

*«Pas un geste, un mot, un souffle qui ne signifient légèrement leur poids d'humanité.»
L'Humanité*

*«Une pièce originale, chargée d'émotion violente, mêlant humour et sensibilité. Une totale réussite»
Pariscope*

20h30

Plein tarif: 45.-
Tarif réduit: 35.-



Mise en scène:
Marcel Bluwal
Interprétation:
Michel Aumont,
Serge Kribus
Assistanat: Anne Hérol
Scénographie,
Costumes: Catherine
Bluwal
Lumières: André Diot

Durée: 1h 15

20h30

Plein tarif: 35.-
Tarif réduit: 25.-

L'origine rouge

Texte, mise en scène et peintures: Valère Novarina

«**Ce** sont huit pantins qui s'insoumettent à l'image humaine, prient les écrivains et parfois font l'animal. Ils cherchent au sol, n'ont qu'une passion: s'interroger sur leur pantinitude, veulent voir simultanément leur animal et leur pensée – et le langage matériellement sortir de leur bouches, filer dans l'air, en ruban. (...)

Dans *L'Origine rouge*, on parle parfois en morse, en algèbre ou avec des pancartes; on tracera au sol des mots en peinture qui couleront pour de vrai; on pensera en pensée sans langage; on communiquera par mouvements; on ira chercher les répliques dans des sacs à répliques.»

Valère Novarina

«*Une langue unique, qui est pour ses auditeurs à la fois une musique et un labyrinthe de signes (une peinture).*» Libération

«*Des fous rires jusqu'à en pleurer.*» L'Humanité

«*Une pièce métaphysique allègre, entre chansonnettes, algèbre et bal musette.(...) Elle marie le trivial (les allusions à la télévision), le populaire (les clins d'œil à la variété) et l'inconnu du rêve, du corps qui se dérobe sans cesse, de l'au-delà qui n'arrête pas d'exécuter sa sinistre besogne.*

On sort de cette noce paillard de cœur flagada, épuisé par tant de mystère. Et heureux en fin de compte de se sentir tellement dérouter.» Le Temps

«*L'imagination au pouvoir! Valère Novarina est un poète qui nous précipite dans de puissants torrents tourbillonnants. Etrange sentiment d'une langue des origines qui rassemblerait et tous les langages et tous les récits.*» Le Figaro

Interprétation:

Laurence Mayor, Elizabeth Mazev, Valérie Vinci, Michel Baudinat, Didier Dugast, Christian Paccoud, Dominique Parent, Dominique Pinon, Léopold von Verschuer, Daniel Znyk.

Scénographie: Philippe Marioge

Lumière: Joël Hourbeigt

Costumes: Sabine Siegwalt

Musique: Christian Paccoud

Dramaturgie: Pascal Omhovère

Assistanat: Céline Schaeffer

Quadrilles: Léon Napias

Durée: 2h15



It's about a woman

Compagnie MainzBallett

20h30

Plein tarif: 35.-
Tarif réduit: 25.-

Dirigé par Martin Schläpfer, le Ballet de Mayence s'est imposé par des chorégraphies de style néoclassique ou moderne, reprenant des chefs d'œuvre de George Balanchine, Hans van Manen, Nils Christie... ou proposant de nouvelles créations. Trois chorégraphes nous font ce soir découvrir leur univers.

Martin Schläpfer nous propose deux œuvres dont l'une s'intitule *Troisième concerto pour piano* en hommage au sublime concerto d'Alfred Schnittke. Il fait bien plus que chorégraphe des gestes et des mouvements, il donne corps à la folie de la quête amoureuse, à tous les paradoxes de la dépendance et de la quête de liberté. La beauté de cette chorégraphie très physique, très expressive, tient aussi beaucoup à la scénographie de Thomas Ziegler.

Originaire du Brésil, Gisela Rocha s'est fait remarquer l'an dernier par l'audace et la beauté rigoureuse de sa création: *Poétique de l'espace*.

Après des études en Suisse, en France et aux Etats-Unis, Evelynne Castellino a créé la compagnie 100% Acrylique, avec laquelle elle s'ingénie à brouiller les limites entre théâtre, danse, vidéo et cinéma.



Interprétation:

Marlucia do Amaral, Lauren Bunn, Simone Cavin, Yuko Kato, Ingrid Lupescu, Ana Mendez Lago, Céline Prévost, Kirsty Ross, Andrea Schmidt, Mercedes Zamora, David Astié, Nick Hobbs, Simon Hoy, Igor Mamonov, Preslav Mantchev, Remus Sucheana, Marcel Tabrea, Guido Wallner, Jörg Weinöhl, Ivo van Zwieten

Durée: 2h avec entracte

2·3 mai
jeudi, vendredi

o p é r a
de chambre

20h30

Plein tarif: 45.-
Tarif réduit: 35.-

avec le soutien de
Elysium Foundation

Direction musicale:
Bryan Evans

Interprétation:
Antonia Sotgiu,
D'Arcy Bleiker...

Lumières:
Gérald Isler

Carmen

Musique de Georges Bizet
Par Diva Opera

D'après Prosper Mérimée
Livret de Ludovic Halévy et Henri Meilhac

Les amateurs anglais d'opéra de chambre tiennent Diva Opera pour l'une des meilleures compagnies de Grande-Bretagne. Son directeur et excellent pianiste, Bryan Evans, accompagne des chanteurs issus de prestigieuses institutions telles que The Royal Opera House Covent Garden, the English National Opera ou encore the Scottish Opera. La pureté de leurs voix et leur charisme sur scène séduisent un public de plus en plus nombreux.

A Londres, Diva Opera se produit régulièrement dans des endroits aussi renommés que St John's, Smith Square ou Wigmore Hall, en présence de leurs altesses royales. Donnant près de cinquante représentations par année dans toute l'Europe, la compagnie revient à Neuchâtel pour notre plus grand bonheur.

Quand Carmen, la belle gitane, séduit Don José, celui-ci quitte pour elle sa fiancée Micaela et déserte. Sa nouvelle vie n'est pas facile et le toréador Escamillo, amoureux fou de Carmen, se révèle un dangereux rival. Une tragédie sanglante exaltant la puissance et la violence de l'amour.

La fille du Régiment

Musique et livret de Gaetano Donizetti

Par Diva Opera

di 17h
ma 20h30

Plein tarif: 45.-
Tarif réduit: 35.-

avec le soutien de
Elysium Foundation

Metteur en scène de plusieurs spectacles de Diva Opera, Wayne Morris a signé la saison dernière au Théâtre du Passage un *Don Giovanni*, sensible et inspiré, dont l'élégance et l'humour étaient subtilement soulignées par le jeu de lumières créé par Gérald Isler. Il nous propose de clore brillamment la saison avec un opéra-comique, vif et enlevé, que Donizetti composa en 1839, après avoir quitté l'Italie pour Paris.

Marie, une orpheline, a été adoptée et élevée par les soldats du 21^{ème} Régiment de l'armée française. Devenue leur cantinière, elle les accompagne dans leurs manœuvres militaires en Suisse où elle rencontre un paysan, Tonio, dont elle tombe amoureuse. Or elle a promis jadis de choisir son époux parmi les hommes du 21^{ème} Régiment...

Direction musicale:

Bryan Evans

M. en scène:

Wayne Morris

Interprétation:

Christine Buffle, Deryck

Hamon, Cameron Rolls,

Rebecca Gale, Wayne

Morris, Daniel Howard,

Dominique Thiébaud,

Richard Ireland, Adam

Mackenzie, Christopher Bull,

Kerry Gill, Catrin Johnsson

Lumières:

Gérald Isler

Théâtre de La Chaux-de-Fonds

Saison 2001-2002
à Beausite

3 · 4 · 5 · 6 oct	Harlequin serviteur de deux maîtres de Carlo Goldoni mise en scène de Gino Zampieri
26 · 27 oct	En équilibre indifférent mise en scène de Guy Laroche 9e Semaine internationale de la marionnette en Pays neuchâtelois
9 · 10 nov	Othello de Shakespeare mise en scène de Valentin Rossier
16 nov	Récital Chopin par Abdel Rahman El Bacha Salle de Musique
30 nov · 1er déc	Mr Winter chorégraphie de Guilherme Botelho
27 · 28 janvier	Novecento d'Alessandro Baricco, avec Jean-François Balmer Théâtre du Passage
du 19 au 24 fév du 7 au 9 mars	Killer Joe de Tracy Letts mise en scène de Gino Zampieri
22 · 23 mars	ABBCédaire conception et jeu d'André Steiger
19 · 20 avril	Victor ou les enfants au pouvoir de Roger Vitrac mise en scène de Benjamin Knobil
3 · 4 mai	François d'Assise de Joseph Delteil, mise en scène d'Adel Hakim
	Spectacles pour enfants
3 · 4 nov	Chasseurs de lune un conte de Grimm en Afrique mise en scène de Florence Andia 9e Semaine internationale de la marionnette en Pays neuchâtelois
8 · 9 déc	Mon amie la lune d'après André Dahan mise en scène de Charlotte Huldi
27 · 28 avril	La reine des neiges d'Andersen mise en scène de Christine Roillet

Location TPR:

tél. 032 / 913 15 10

Théâtre de Bienne

Spectacles français

Fondation du théâtre d'expression française

13 · 20 · 23 · 25 sept	La Tosca de Verdi
27 sept	Récital Pascal Auberson
22 oct	Ladies night d'Anthony Mc Carten
5 nov	Bergamote · Aller simple
13 nov	Caligula d'Albert Camus
27 nov	Hamlet comme il vous plaira d'après William Shakespeare
3 déc	La ménagerie de verre de Tennessee Williams
17 déc	La vie parisienne de Jacques Offenbach
21 janv	Sous les pavés, la plage de Rita Brantalou & Philippe Bruneau
4 fév	La pluie d'été de Marguerite Duras
25 fév	Les ridicules d'après "les Précieuses ridicules" de Molière
11 mars	Le corbeau à quatre pattes d'après Daniil Harms
25 mars	Zazie dans le métro de Raymond Queneau
22 avril	On ne refait pas l'avenir d'Anne-Marie Etienne

Renseignements: Secrétariat des Spectacles français, Bienne tél. 032/322 65 54
 Rés. hors abonnement: Théâtre Palace, Bienne tél. 032/323 10 20

Société de Musique de Neuchâtel

21 oct 2001	Orchestre Symphonique de Saint-Petersbourg Œuvres de Katchaturian - Prokofiev - Rimski - Korsakov
22 · 23 · 24 · 26 déc 2001	Le 125ème anniversaire de la Société de Musique European Festival Orchestra de Londres Direction: Valentin Reymond. Soliste: Guy Bovet, orgue Intégrale des concertos pour orgue de Georg F. Haendel
30 janvier 2002	Orchestre de Chambre de Lausanne Œuvres de Bach - Webern - Beethoven - Mahler
6 mars 2002	Orchestre Philharmonique de Russie - Oural Œuvres de Moussorgski - Stravinski - Rachmaninov

Location: tél. 032 / 717 79 07

Saison 2001-2002

Saison 2001-2002
Temple du bas

LA REVUE

DE CUCHE ET BARBEZAT



TicketCorner.ch
0848 800 800

Théâtre du Passage à Neuchâtel
du 18 décembre 2001 au 6 janvier 02 (31 décembre inclus)

Location: points de vente Ticket Corner et Le Strapontin

Places: Fr. 49.- • Tarif spécial en matinée: enfant jusqu'à 16 ans: Fr. 15.-/adultes: Fr. 39.-
Réductions (non cumulables) de Fr. 5.-: Club E, L'Express • Label Bleu, L'Impartial • Carte Manor

Arrangements pour collectivités et entreprises avec la possibilité d'organiser
un apéritif, buffet ou repas au restaurant du théâtre "Chez Max & Meuron"

Renseignements: tél. 032 968 01 49 • fax 032 968 13 32 • www.cuche-barbezat.ch

Saison 2001-2002

Théâtre jeune public

Zita la poule

Du et par le Teatro Due Punti
Samedi 15 et dimanche 16 septembre
à 17h au Théâtre du Pommier.
De 6 à 12 ans et tout public.

La Casa 151

De et par la Compagnie
Molnar Serra Bettini - Italie
Samedi 27 et dimanche 28 octobre à 17h
au Théâtre du Pommier.
De 4 à 8 ans et tout public.

L'oiseau loup

De et par la Compagnie L'Esquisse
mercredi 14 novembre à 15h et 19h
au Théâtre du Passage,
Tout public dès 3 ans.

Conte d'après Cendrillon

Branch & Bouduban
Samedi 1er décembre à 20h30 et
dimanche 2 décembre à 17h
au Théâtre du Pommier.
Tout public dès 12 ans.

Les bijoux de la Castafiore

d'après Hergé
Par Am Stram Gram
mardi 4 décembre à 19h
et mercredi 5 décembre à 15h
au Théâtre du Passage.
Tout public dès 8 ans.

L'étrange cas du Dr Jekyll et de M. Hyde

d'après Robert Louis Stevenson
Compagnie Annibal et ses éléphants
Mardi 22 janvier à 20h
La Case-à-chocs (anc. Brasserie Müller)
quai Ph.-Godet 16, à Neuchâtel
Tout public dès 9 ans.

Mamie Ouate en Papoàsie

De et par la Compagnie Joël Jouanneau
mercredi 20 février à 15h et 19h
au Théâtre du Passage.
Tout public dès 6 ans.

L'Echappée pingouin

Du et par le Théâtre de la Poudrière
Spectacle proposé dans le cadre de la
9ème Semaine internationale de la
marionnette.
Mercredi 24, samedi 27 avril,
mercredi 1er, samedi 4 mai à 15h.
Samedi 27, dimanche 28 avril, samedi 4
et dimanche 5 mai à 17h
Tout public dès 5 ans.

o r g a n i s a t i o n

Centre culturel neuchâtelois (CCN)

9, rue du Pommier
2000 Neuchâtel
Tél. (032) 725 05 05
Prix: enfant 8.- et adulte 13.-
Tarif famille: 3e enfant gratuit

Théâtre du Passage

4, Passage Maximilien-de-Meuron
2000 Neuchâtel
Tél. (032) 717 79 07
Prix enfant: 15.-
Plein tarif: 35.-
tarif réduit: 25.-



illustration: Catherine Louïs



service culturel migros

Abonnements

A commander par courrier ou directement à notre billetterie dès aujourd'hui à l'aide du bulletin de commande en page 47. Vous pouvez également vous abonner par internet:

www.theatredupassage.ch

Billets

En vente dès le 18 septembre. A partir de cette date, la réservation est ouverte pour tous les spectacles dans tous les points de vente Billelet.

Call Center Billelet: 0901 553 901

Tarifs • Réductions

Le tarif réduit est accordé aux étudiants et aux chômeurs, ainsi qu'aux personnes bénéficiant de l'AVS et de l'AI, sur présentation d'une pièce de légitimation au moment de l'achat des billets ou des abonnements.

Fr. 5.– de réduction sur l'achat des billets individuels sont accordés aux coopérateurs Migros et aux membres du Club Express.

Les membres du «Cercle de l'Hebdo» bénéficient d'une réduction sur les billets plein tarif.

Le tarif comédien est fixé à un prix unique de Fr. 20.– sur présentation d'une carte professionnelle agréée.

La réduction enfant est accordée jusqu'à l'âge de 12 ans.

Les réductions sont non cumulables.

théâtre du passage

Le Théâtre du Passage est subventionné par le Syndicat intercommunal du Théâtre régional de Neuchâtel, réunissant la ville de **Neuchâtel** et les communes de **Saint-Blaise**, **Hauterive**, **Marin/Epagnier**, **Thielle/Wavre**, **Cornaux**, **Boudry**, **Cortailod**, **Auvernier**, **Peseux**, **Corcelles/Cormondèche**, **Bôle**, **Bevaix**, **Gorgier/Chez-le-Bart** et **Colombier**.

direction: **Robert Bouvier** · direction administrative: **Thierry Loup** · direction technique: **Gérald Isler** · secrétariat: **Elodie Abraham** · relations publiques, presse: **Benoît Chuard** · accueil: **Matthieu Béguelin** · régie plateau: **Laurent Pierson** · entretien: **Mario Sancho** · billetterie: **Joëlle Hegi** (responsable), **Sandra Steiner**, **Nazarena Sancho** · Alexandre Lanz · placeurs: **Gérard Chagas**, **Alain Jelmi** · technique: **Gregor Arbogast**, **Rémy Beuchat**, **Bernard Collomb**, **Simon Jobin**, **Zvezdan Miljkovic**, **Gilles Perrenoud**, **Fabien Queloz**

les Amis du Passage

Pour que ce théâtre devienne aussi un lieu de création, aidez-nous en adhérant à l'Association des Amis du Passage. Pour recevoir des informations laissez-nous vos coordonnées ou téléphonez au 032 717 82 00

Nom

Adresse

Prénom

Téléphone / fax

Réservations

Les billets réservés par téléphone doivent être retirés dans les dix jours qui suivent, dans n'importe quel guichet Billetel (au minimum 48h avant le spectacle).

Ils peuvent vous être envoyés contre remboursement (+ frais).

Si les billets sont réservés dans les 48 heures précédant la représentation, ils sont à retirer au plus tard 30 minutes avant la représentation.

Si ces délais ne sont pas respectés, les places sont remises en vente.

Les billets ne sont ni échangés ni remboursés.

Personnes handicapées

Des emplacements sont réservés aux personnes se déplaçant en fauteuil roulant. Merci de les réserver à notre bureau de location.

Guichet Billetel du Théâtre du Passage

Billetterie:

4, passage Maximilien de Meuron, Neuchâtel

tél (032) 717 79 07

fax (032) 717 79 09

du mardi au vendredi de 13h à 18h

le samedi de 10h à 13h

Exceptionnellement, du 28 août au 30 septembre, le bureau de location sera également ouvert de 10h à 12h du mardi au vendredi.

Caisse du soir:

1h30 avant chaque représentation.

Horaires des représentations

Les horaires sont toujours indiqués sur les billets.

Par respect des artistes et du public, les spectateurs retardataires n'ont accès à la salle qu'à l'occasion d'un entracte. Aucun remboursement ni échange de billet ne sera effectué en cas de retard.

Plan de situation

- ① Gare · taxis
- ② Avenue de la Gare
- ③ Rue des Terreaux
- ④ Faubourg de l'Hôpital
- ⑤ Passage Maximilien de Meuron
- ⑥ Parking du Port
- ⑦ Place Pury
- ⑧ Jardin anglais



< Lausanne · Genève < Autoroutes > Berne · Zürich >



conception et réalisation

Quand il s'agit
de construire.

Av. des Champs-Montants 10a
2074 Marin
Téléphone 032 756 92 92
Téléfax 032 756 92 99



Alfred Müller SA

Abonnements à la carte

Comment s'abonner?

Choisissez vos spectacles à l'aide du bulletin de commande à la [page 47](#). Inscrivez vos coordonnées et indiquez, en les entourant, les 10, 15, 20, 25 ou 30 représentations auxquelles vous souhaitez assister.

«abonnement A» pour les habitants des communes membres du Syndicat intercommunal du théâtre.

«abonnement B» pour les habitants des communes non-membres du Syndicat intercommunal du théâtre.

Il est possible de s'abonner pendant toute la saison (dans la mesure des places disponibles).

Vos abonnements réservés pourront être retirés au guichet de location du théâtre du Passage à partir du 10 septembre.

Plein tarif	«A»	«B»
10 spectacles	360.–	430.–
15 spectacles	450.–	590.–
20 spectacles	560.–	710.–
25 spectacles	650.–	860.–
30 spectacles	720.–	990.–
Tarif réduit*	«A»	«B»
10 spectacles	290.–	330.–
15 spectacles	380.–	450.–
20 spectacles	470.–	570.–
25 spectacles	570.–	690.–
30 spectacles	650.–	810.–

*Le tarif réduit est accordé aux étudiants et aux chômeurs, ainsi qu'aux personnes bénéficiant de l'AVS et de l'AI, ceci sur présentation d'une pièce de légitimation au moment de l'achat des billets.

Le Théâtre du Passage remercie chaleureusement ses généreux partenaires pour leur précieux soutien:

Elysium
Foundation

Monsieur
Christian Viros

 SANDOZ-FONDATION DE FAMILLE

 UBS

 KPMG

 Baxter
BioScience

 BCN
Banque Cantonale Neuchâtoise

ZUGER KULTURSTIFTUNG
LANDIS & GYR

 Petroplus

 PAX
ASSURANCES
VERSICHERUNGEN
ASSICURAZIONI

 OPEL
Les Garages Lanthemann sa
2016 Cortaillod, CH, des Marglières, 032/842 42 20

 winterthur

 l'Hebdo

 Club
DES LECTEURS
DE L'EXPRESS

Connaissance du Monde

A l'écran, un grand film
sur scène: l'auteur

Venez partager une
aventure avec celui qui
l'a vécue.

2001-2002

FILMS

&

De l'évasion, de la culture,
du rêve, des idées de
voyages, la réalité du
monde d'hier et
d'aujourd'hui.

conférences

Abonnement: Fr. 70.- pour 7 conférences.
Billets en vente à l'entrée: Fr. 12.- par conférence
Les places ne sont pas numérotées

Sujets proposés de septembre 2001 à mars 2002:

- L' **EGYPTE** DES PHARAONS • **FAR WEST** AMÉRICAIN •
- L' **ITALIE** DES ARTISTES • **AUSTRALIE** 5^E CONTINENT •
- **ANTILLES** ESCALES D'ÎLE EN ÎLE • LA **CHINE** DU TIBET À SHANGHAI •
- LE **JAPON** QUE J'AIME •

EGYPTE FAR WEST ITALIE AUSTRALIE ANTILLES CHINE JAPON

NEUCHÂTEL

Cinéma des Arcades
Me et jeudi: 16h et 20h

26 et 27
septembre

17 et 18
octobre

31 oct. et
1er nov.

5 et 6
décembre

16 et 17
janvier

13 et 14
février

20 et 21
mars

service culturel
migros

Tél: 052-755 82 00

case postale • 2074 Marin

Nom	Prénom	
Adresse	No postal	Localité
Tél. privé	Tél. prof	
Date	Signature	

Vos préférences

A renvoyer dès aujourd'hui au **Théâtre du Passage, billetterie, 4, Passage Maximilien de Meuron, 2000 Neuchâtel**

bulletin de commande

Spectacle

	mois	jour (à entourer)
Contes paysans	octobre	4 · 5 · 6
Bérénice		10
Boulimie · 30 ans ferme		12
Les forts, les faibles		17 · 18 · 19 · 20
Brèves de comptoir		23 · 24
Les ailes du chaos		26
Valser	novembre	8
L'oiseau loup		14 (15h) · 14 (19h)
Dépêche-toi		16
Abel et Bela		16 · 17 · 18
Thomas Fersen		22
Bergamote · Aller simple		25 · 26
Romeo and Juliet	novembre · décembre	30 · 1er
Les bijoux de la Castafiore	décembre	4 · 5
Roméo et Juliette		9
Novecento	janvier	27 · 28
L'école des femmes	janvier · février	31 · 1er · 2
François d'Assise	février	6 · 7
Rubén Amoretti		9
Presque Hamlet		13 · 14 · 15 · 16 · 17
Juliette et Roméo		14 · 15 · 16
Mamie Ouate en Papoâsie		20 (15h) · 20 (19h)
Le corbeau à 4 pattes	mars	7 · 8 · 9
L'odeur du voisin		8
Match d'impro		11
Le grand retour de Boris S.		19 · 20
L'origine rouge		26
It's about a woman	avril	24
Carmen	mai	2 · 3
La fille du Régiment		5 · 7

Nombre d'abonnements

cochez ce qui convient Je bénéficie d'une réduction étudiant, AVS, chômeur*

type d'abonnement A B

je retirerai mon abonnement à la caisse du théâtre (dès le 10 septembre)

l'abonnement me sera envoyé contre remboursement (+ frais)

déjà abonné(e) saison 2000-01 nouvel abonné(e)

*pour bénéficier d'une réduction, un justificatif doit être présenté (carte ou photocopie)

Entre nous, c'est sûr.



Banque Cantonale Neuchâteloise

Le programme de la saison en un coup d'oeil



p 1-5	Editoriaux		
octobre 2001			
p 7	Contes paysans	Théâtre	4·5·6
p 8	Bérénice	Théâtre	10
p 9	30 ans ferme!	Humour	12
p 10	Les forts, les faibles	Théâtre	17·18·19·20
p 11	Brèves de comptoir	Humour	23·24
p 12	Les ailes du chaos	Théâtre	26
novembre			
p 13	Valser	Danse	8
p 14	Le Trouvère	Opéra	11
p 15	L'oiseau loup	Danse	14
p 16	Dépêche-toi	Danse	16
p 17	Abel et Bela	Théâtre	16·17·18
p 18	Thomas Fersen	Musique	22
p 19	Aller simple	Humour	25·26·27
p 20	Romeo and Juliet	Théâtre	30
décembre			
p 20	Romeo and Juliet	Théâtre	1er
p 21	Les bijoux de la Castafiore	Théâtre	4·5
p 22	Roméo et Juliette	Danse	9
janvier · février 2002			
p 23	Novecento	Théâtre	27·28
p 24	L'école des femmes	Théâtre	31 janvier, 1·2 février
p 25	François d'Assise	Théâtre	6·7
p 26	Rubén Amoretti	Musique	9
p 27	Presque Hamlet	Théâtre	13·14·15·16·17
p 28	Juliette et Roméo	Théâtre	14·15·16
p 29	Mamie Ouate en Papoâsie	Théâtre	20
mars			
p 30	Le corbeau à quatre pattes	Théâtre	7·8·9
p 31	L'odeur du voisin	Danse	8
p 32	Match d'impro	Théâtre	11
p 33	Le grand retour de Boris S.	Théâtre	19·20
p 34	L'origine rouge	Théâtre	26
avril · mai			
p 35	It's about a woman	Danse	24
p 36	Carmen	Opéra	2·3
p 37	La fille du Régiment	Opéra	5·7
p 38	Saison du théâtre de La Chaux-de-Fonds		
p 39	Saison du théâtre de Bienne et Société de Musique		
p 41	Saison jeune public		
p 47	Bulletin de commande		

Programme sous réserve
de modifications